

Rio de Janeiro, 06 de abril de 2018.

AJUR/SIGRAF/RJ.

Circular nº. 055/2018.

Assunto: Números da Indústria Gráfica Brasileira referente à Março de 2018.

Prezado Associado,

Segue em anexo, a matéria **“NÚMEROS DA INDÚSTRIA GRÁFICA BRASILEIRA.”** referente à Março de 2018, para seu conhecimento.

Cabe informar, que a mesma, foi apresentada na Assembléia Geral Ordinária da ABIGRAF Nacional realizada em 23 de março de 2018.

Atenciosamente,

DEPTº.JURÍDICO.

Sistema SIGRAF / ABIGRAF-RJ

Informamos que nossas circulares são publicadas diariamente no site: www.sigraf.org.br



Imprima este e-mail sem culpa.

O papel é biodegradável, renovável e provém de florestas plantadas. Estas florestas são lavouras que dão emprego a milhares de brasileiros e as árvores plantadas combatem o efeito estufa, pois absorvem gás carbônico durante o seu crescimento. Imprimir é dar vida.

Números da Indústria Gráfica Brasileira

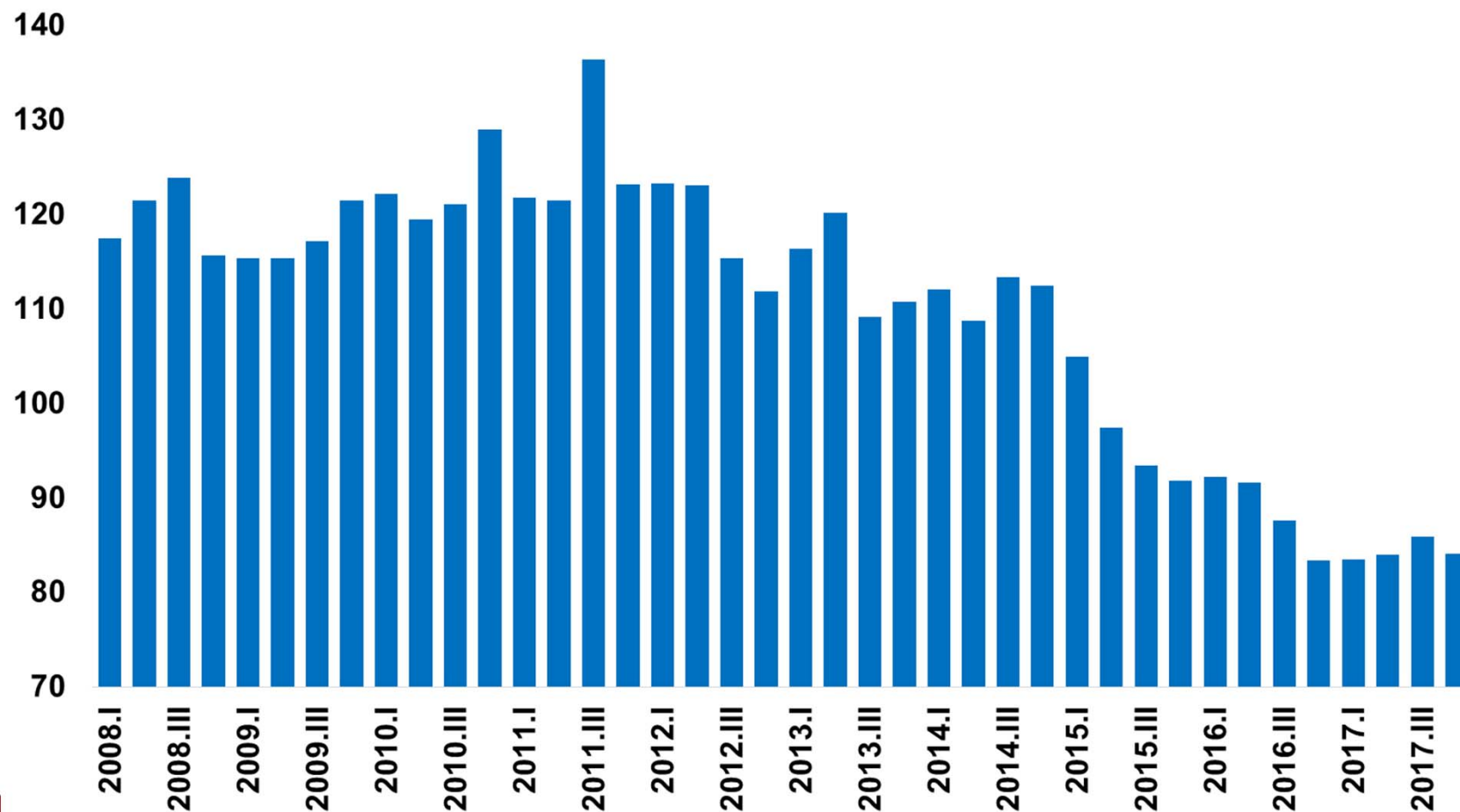
Março/18



Desempenho da atividade industrial

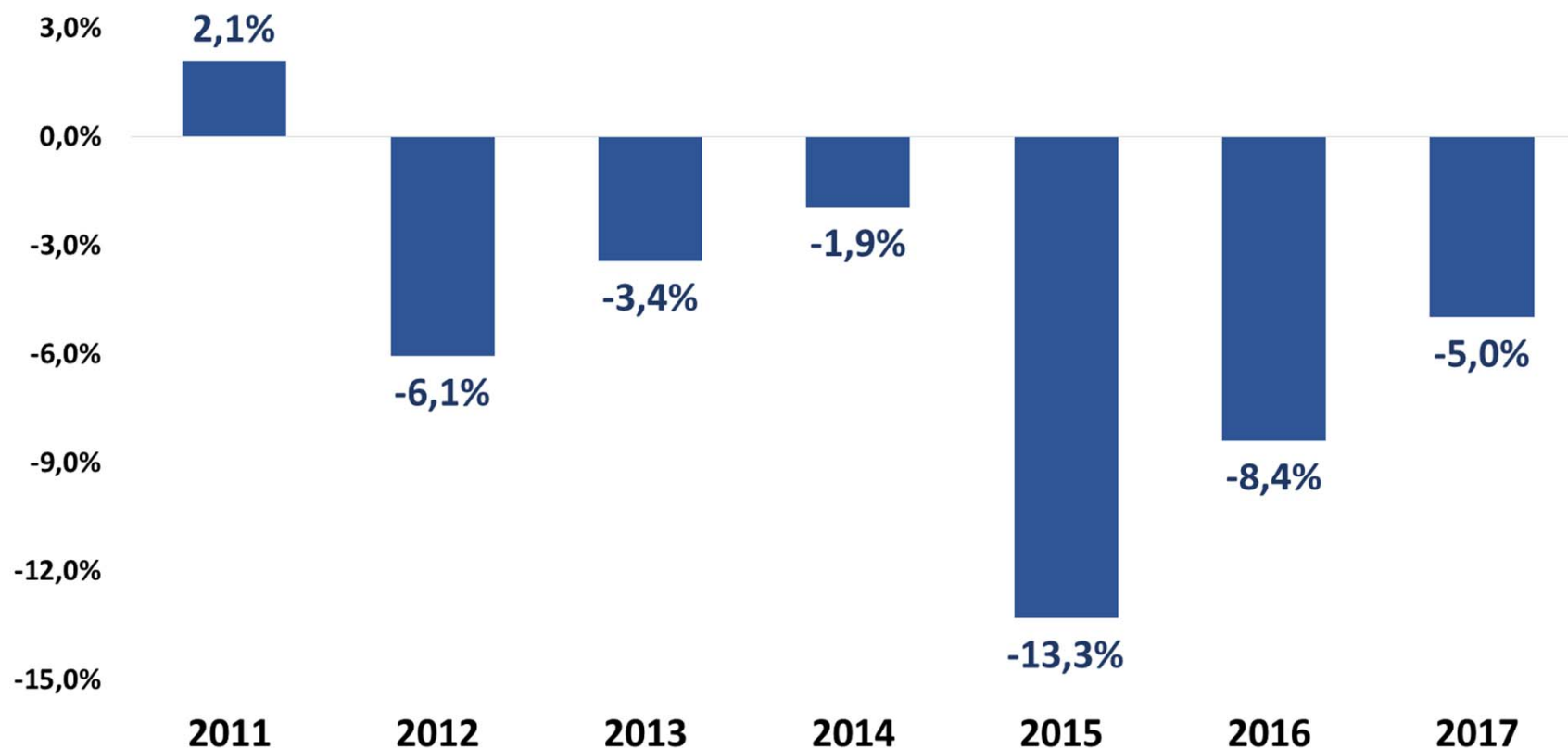
Produção da Indústria Gráfica recuo de 2,1% no 4º tri em relação ao anterior, sem influências sazonais

Produção Física da Indústria Gráfica
Dados trimestrais dessazonalizados

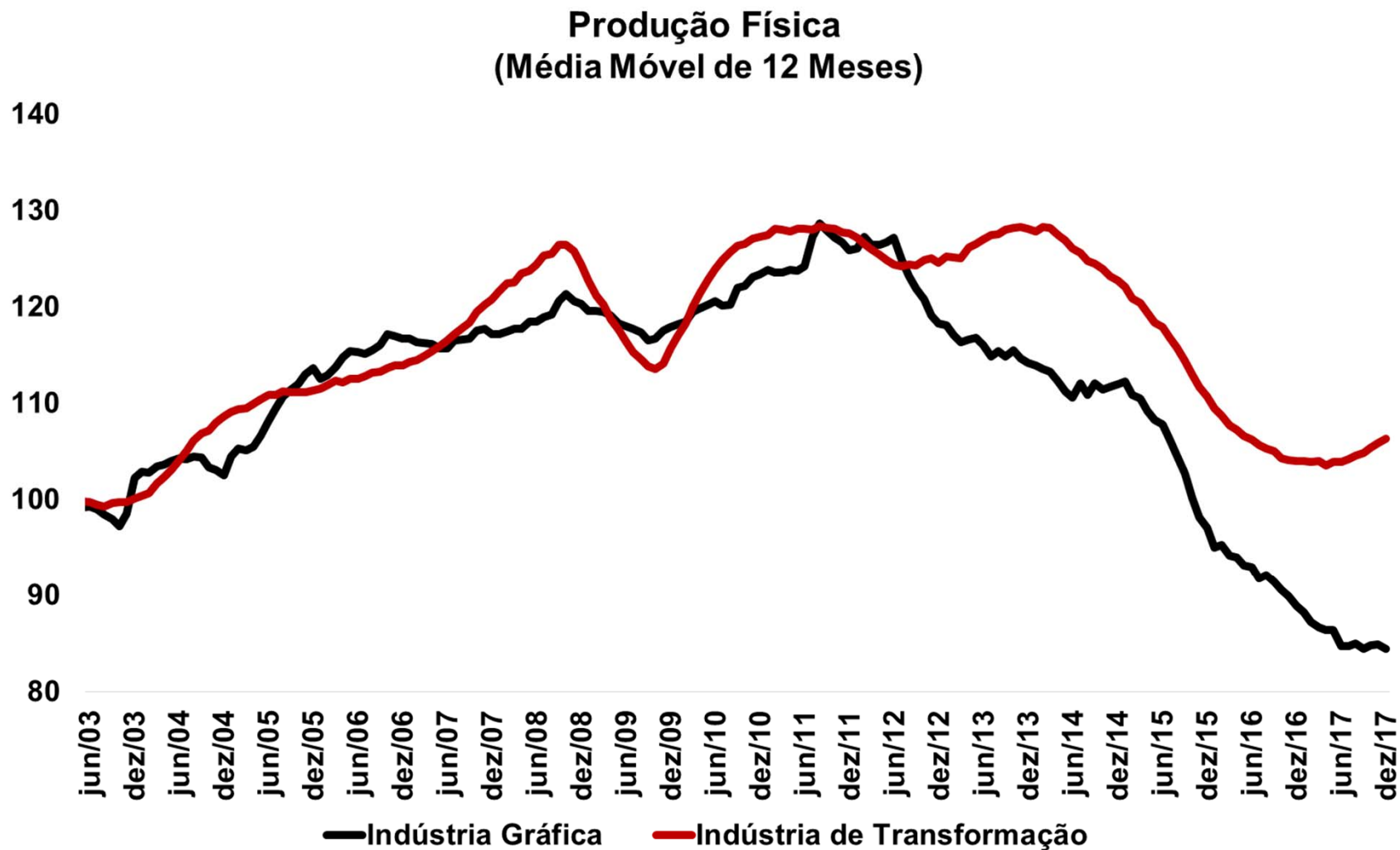


2017 encerrou com queda de 5,0% da produção da IG, acumulando perda de 32,9% entre 2012 e 2017

Produção Física da Indústria Gráfica Variação % Anual

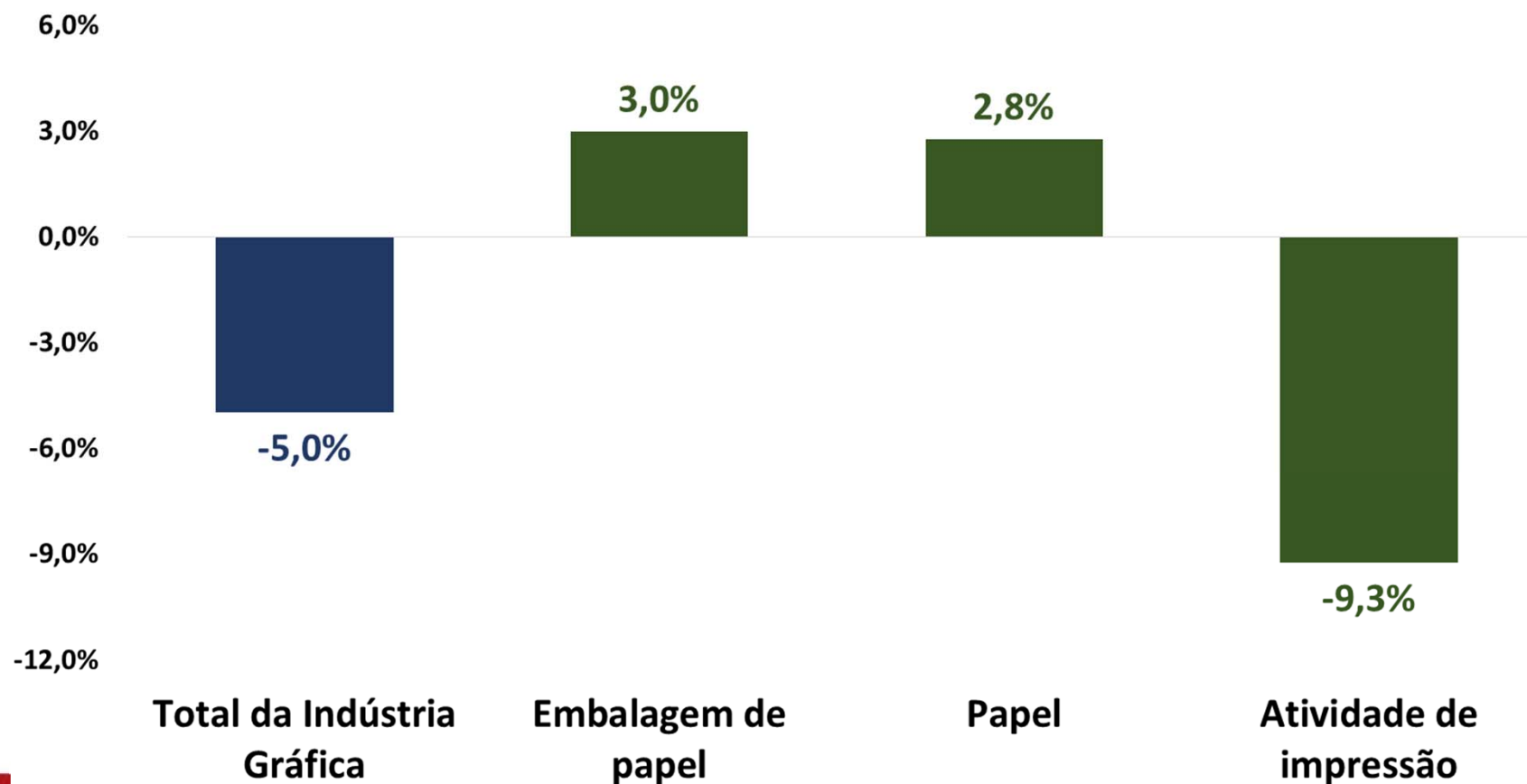


Produção da IG foi no sentido contrário da IT mantendo hiato elevado entre os dois desempenhos



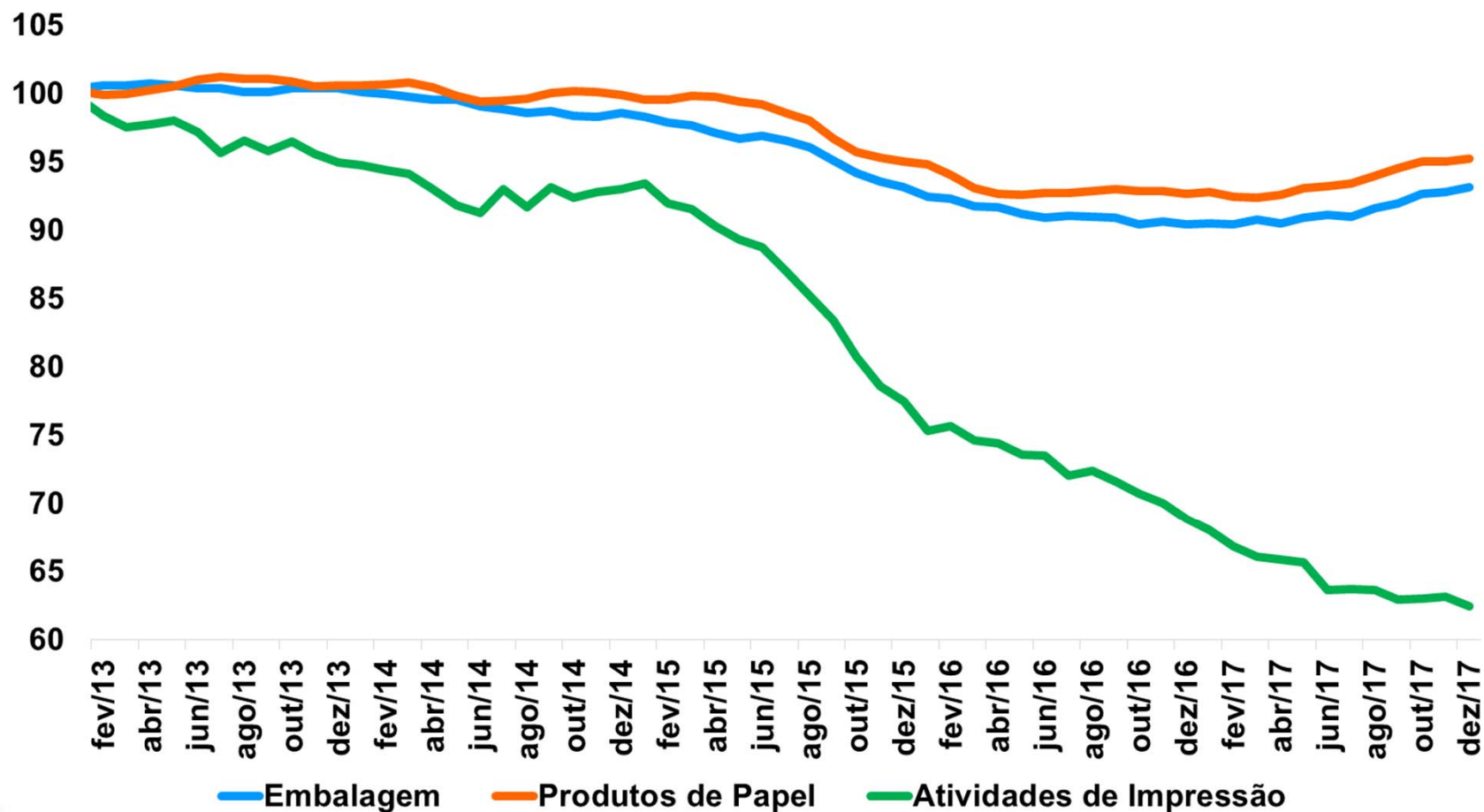
Segmento Atividades de Impressão contraiu 9,3% em 2017, puxando para baixo o resultado da IG

Produção Física da Indústria Gráfica Variação % em 2017



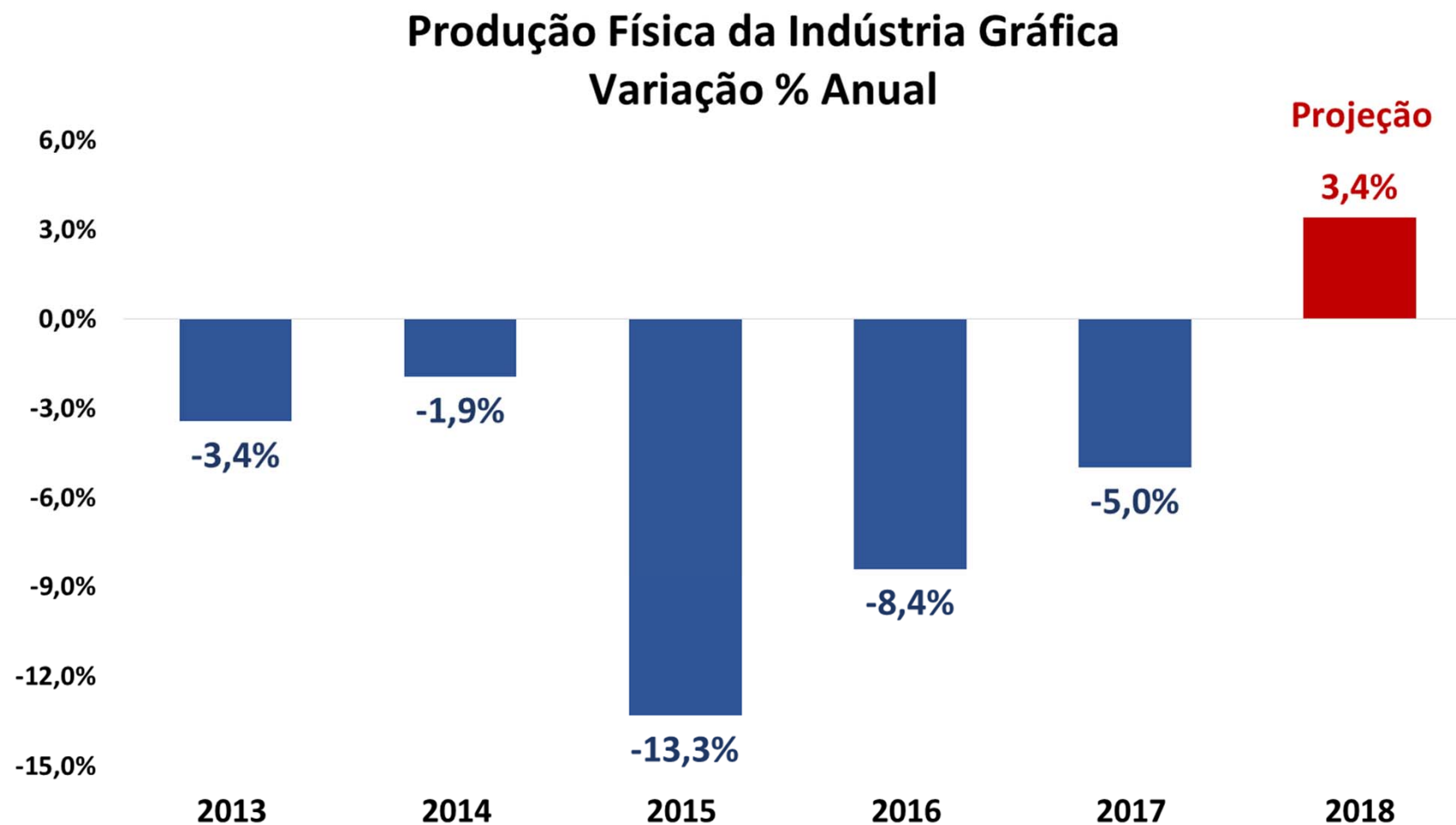
Desempenho do Segmento Atividades de Impressão vem se descolando dos outros dois segmentos

Produção Física da Indústria Gráfica (Média Móvel de 12 Meses)



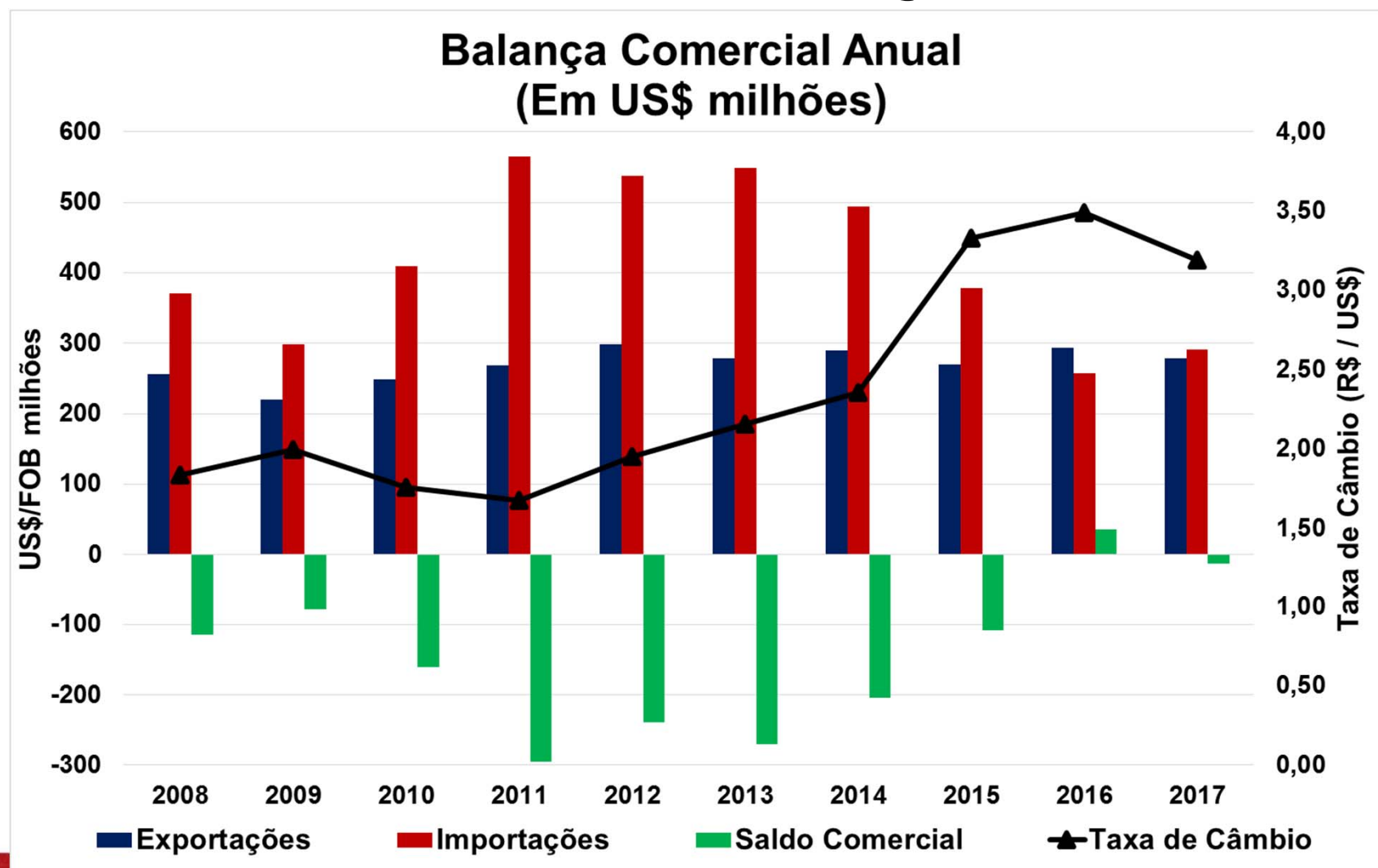
Perspectivas

Após um longo mergulho, perspectiva é que a IG volte a crescer em 2018



Desempenho do comércio exterior

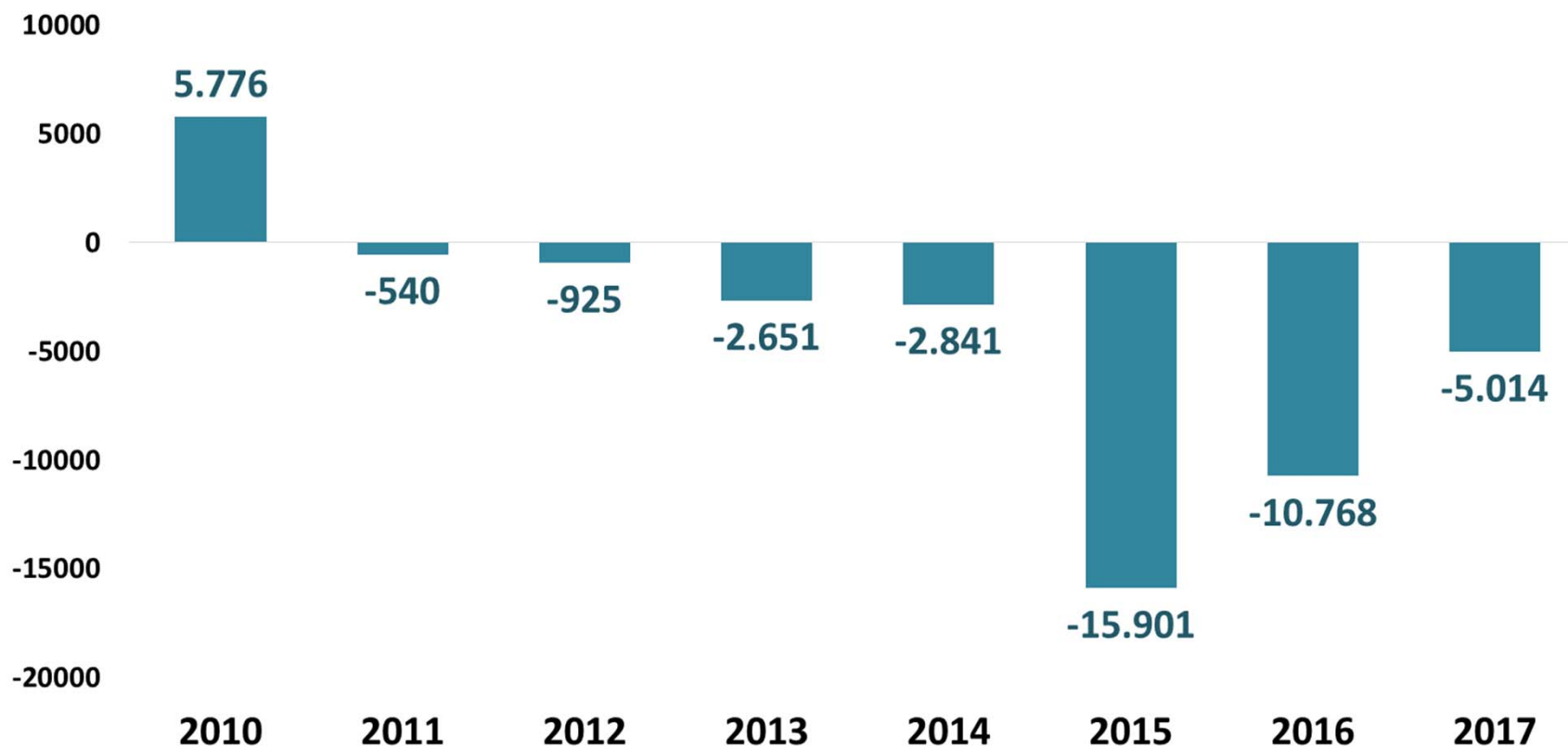
Setor terminou 2017 com déficit, mas com exceção de 2016, o saldo foi o menos negativo desde 2008



Desempenho do emprego

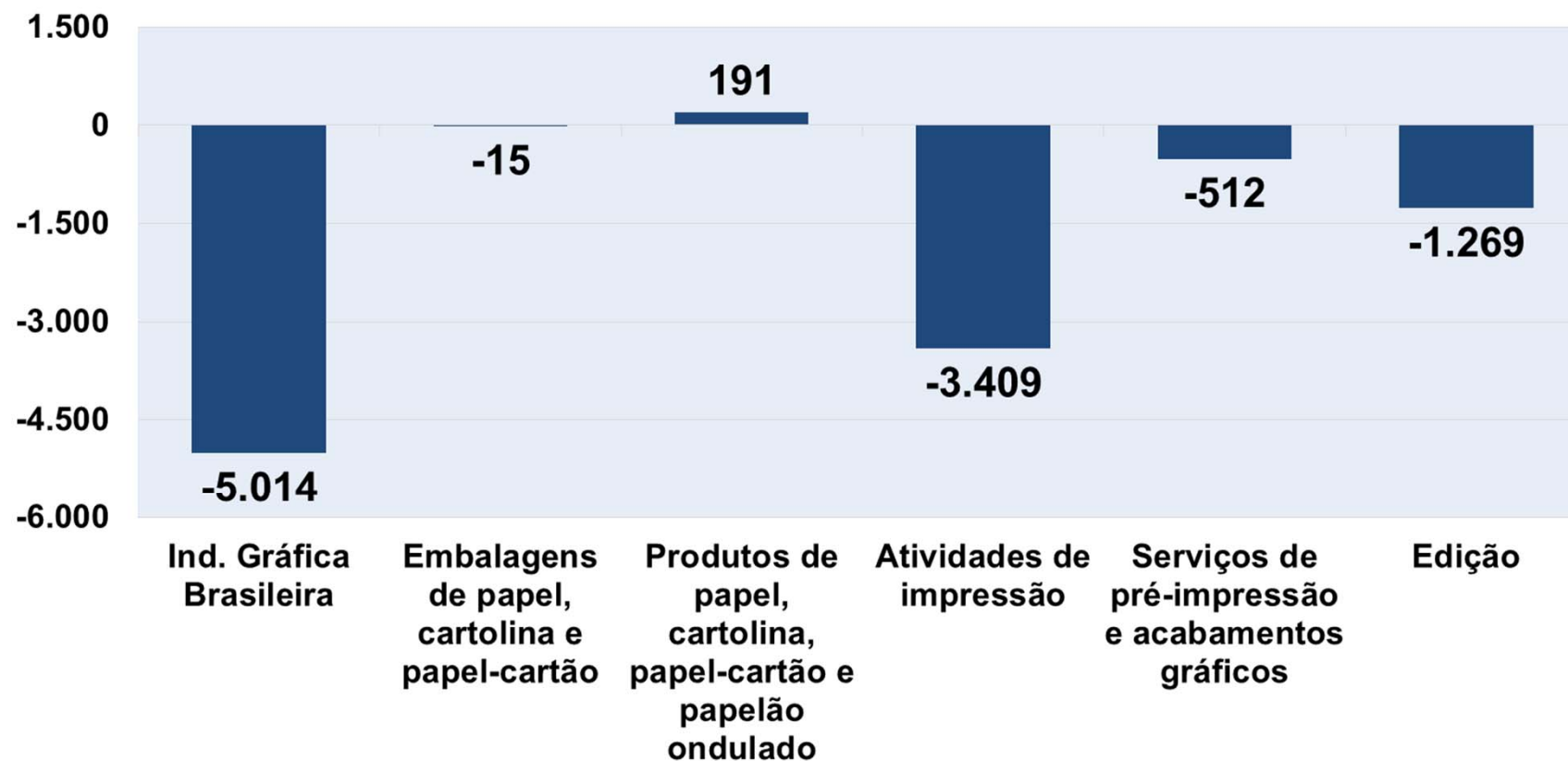
Em 2017, as demissões líquidas na Indústria Gráfica seguem em ritmo menor do que no ano anterior

Saldo de Empregos (em número de vagas) Indústria Gráfica - Acumulado no Ano



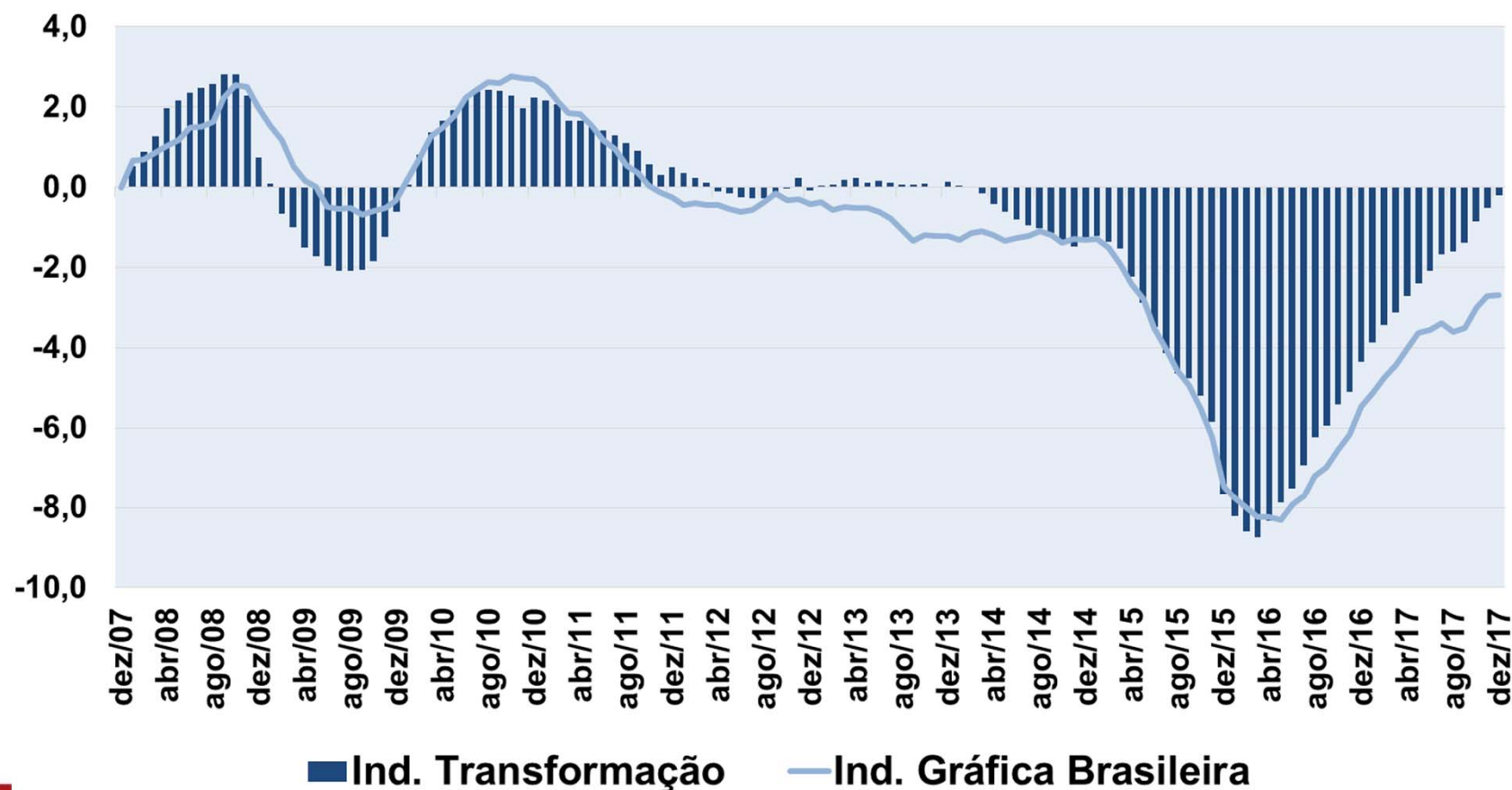
Resultado de 2017 teve influência negativa principalmente de atividades de impressão e edição

Saldo de Empregos (em número de vagas) de Janeiro a Dezembro de 2017



Apesar do menor ritmo de demissões em 2017, recuperação da IG está mais lenta que a média da IT

Nível de emprego na Ind. de Transformação e na Ind. Gráfica Variação % Acumulada em 12 Meses



Obrigado!

FIESP **CIESP**