



## ÍNDICE DE CUSTOS DE FABRICAÇÃO DE PRODUTOS GRÁFICOS – ISC

### **Pressão de custos teimosa**

O índice de custos da indústria gráfica teve aceleração no terceiro bimestre na variação anual em comparação ao registrado no segundo bimestre. O aumento foi de 10,1%, ante 9,5% na leitura anterior.

O resultado surpreende à luz da apreciação cambial em curso, que poderia estar ajudando a conter a pressão de preços de insumos, que foi, curiosamente, o item que apresentou aceleração, de 9,4% para 10,8%. Uma possível interpretação é que alguns segmentos da indústria que são fornecedores de insumos para a indústria gráfica estão procurando recompor margens. Este não é um bom sinal.

A boa notícia é que a pressão de reajustes salariais foi menor, o que era algo esperado à luz da queda dos indicadores de inflação em curso e do aumento da taxa de desemprego para níveis recordes. O índice subiu 7,3% ante 9,1% na leitura anterior. O valor é ainda elevado, mas ao menos já houve importante recuo.

Quanto menor a pressão do custo da mão de obra, menor a pressão para demissões. E isso já vem sendo observado. As empresas passam por grave crise financeira e não conseguem absorver essas pressões de custo.

Será muito importante verificar uma descompressão da inflação de insumos da indústria gráfica nos próximos meses, principalmente porque o setor não tem a mesma flexibilidade para repassar a pressão de custos ao preço final dos seus produtos e serviços.

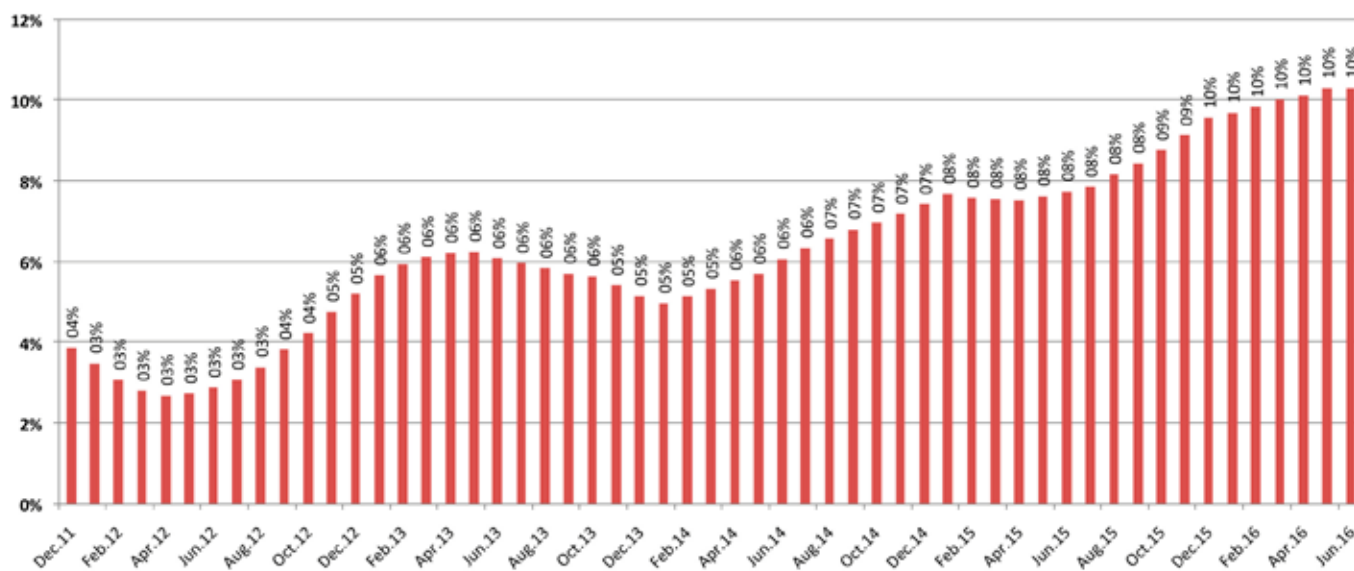
### **NOTA**

O índice de custo da Indústria Gráfica calculado pela Abigraf não tem amplitude necessária para, de forma acurada, refletir o aumento de custos de um setor tão heterogêneo. Em função disso, não recomendamos sua utilização para ajuste de contratos. O indicador pode ser utilizado como referência de caráter informal.

## Variações Anuais

	2015 (média)	1º bimestre 2016 (média)	2º bimestre 2016 (média)	3º bimestre 2016 (média)
Formulários	10.9%	10.4%	11.2%	13.0%
Envelopes (branco)	9.7%	7.5%	9.7%	12.4%
Envelopes (personalizados)	10.3%	9.7%	10.5%	12.6%
Embalagens microondulados	6.4%	9.4%	9.3%	9.3%
Embalagens Cartões	11.8%	12.2%	10.1%	8.2%
Cadernos	10.3%	8.8%	8.8%	10.1%
Revistas	10.6%	8.3%	9.5%	11.5%
Livros	10.7%	8.2%	9.1%	10.9%
Manuais Impressos	10.5%	8.4%	9.5%	11.0%
<b>Total</b>	<b>9.6%</b>	<b>9.5%</b>	<b>9.5%</b>	<b>10.1%</b>
Mão de Obra	8.7%	9.0%	9.1%	7.3%
Insumos	9.9%	9.5%	9.4%	10.8%

## Custo médio mensal da IG - variação anual média em 12 meses



Fontes: FGV, Aneel, Datafolha. Cálculo: Abigraf.